

ROTULOWCOST

Banderola luminosa



CARACTERÍSTICAS TÉCNICAS:

Perfiles de aluminio lacado blanco o bruto.

Placa de aluminio compuesto de 3 mm.

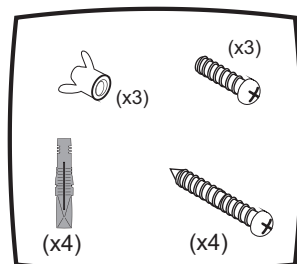
Vinilo impreso en impresión digital con tintas solventes resistente al exterior.

ELEMENTOS SUMINISTRADOS: USTED NECESITARÁ:

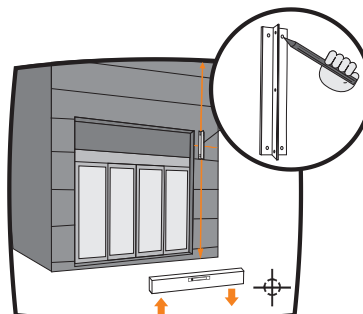
- | | |
|---------------------------------------|------------------------------------|
| - 1 Banderola sin iluminación.. | - Destornillador de estrella. |
| - 4 Tornillos 50x5 mm. | - Taladro eléctrico o a baterías. |
| - 4 Tacos de 10 mm. | - Broca de widia (pared) de 10 mm. |
| - 3 tornillos métrica con palomillas. | - Martillo. |
| - Instrucciones de montaje. | |

INSTRUCCIONES DE MONTAJE

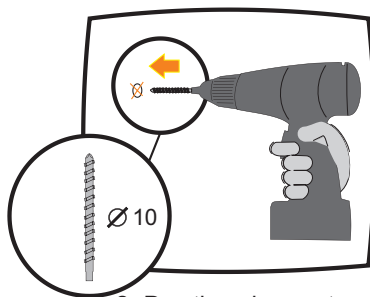
Para montaje sobre pared de obra. Si desea montarlo sobre otra superficie, consulte.



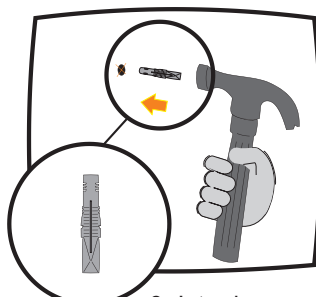
Elementos para el montaje.



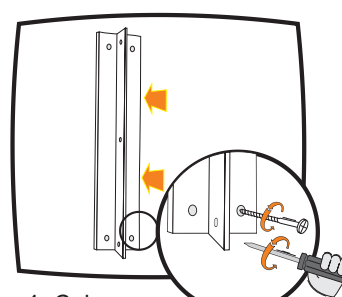
1- Posicione la "T", nivele y marque los cuatro agujeros.



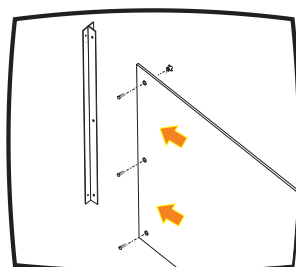
2- Practique los cuatro agujeros marcados anteriormente sobre la pared.



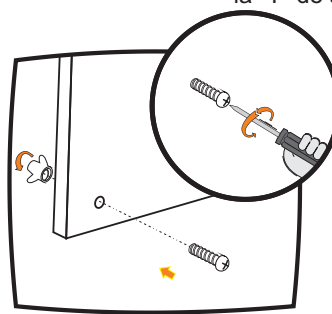
3- Introduzca los cuatro tacos.



4- Coloque los cuatro tornillos de la "T" de aluminio.



5- Coloque la placa sobre el perfil en "T" montado en la pared.



6- Coloque los tornillos pasantes y apriete con la mariposa por detrás.

ENHORABUENA. SU NUEVA BANDEROLA LUMINOSA YA ESTÁ INSTALADA.