

# ROTULOWCOST

Banderola luminosa cantos redondos



Pulsa en la imagen para acceder a medidas y precios.

## UN RÓTULO IDEAL PARA:

Esta Banderola luminosa con frontales moldeados de dos caras tiene un carácter clásico ya que simula el tipo de rótulo que se fabricaba hace 20 años. Las banderolas luminosas con frontales moldeados también se colocan perpendicularmente a la pared para que los clientes que circulan junto a su negocio, tienda, oficina, comercio, etc, lo vean con facilidad. Es más económica que la banderola estándar al estar fabricada en grandes series. La recibirá completamente rotulada a su gusto y lista para colocar. Incluye tornillos, tacos y guía de montaje.

### ELEMENTOS SUMINISTRADOS:

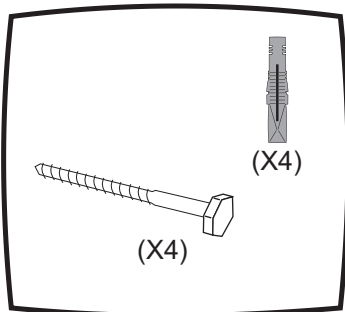
- 1 Banderola luminosa especial.
- 4 Tornillos rosca lima de 60x7 mm.
- 4 Tacos de 10 mm.
- Instrucciones de montaje.

### USTED NECESITARÁ:

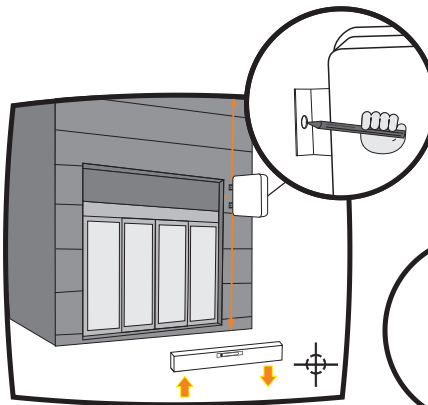
- Destornillador de estrella.
- Taladro eléctrico o a baterías.
- Broca de widia (pared) de 10 mm.
- Martillo.
- Llave inglesa, carraca o llave fja.

## GUIA DE MONTAJE:

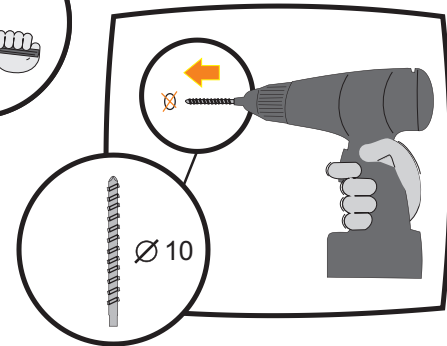
Para montaje sobre pared de obra. Si desea montarlo sobre otra superficie, consulte. Antes de empezar lea detenidamente el Manual de instalación, empleo y mantenimiento.



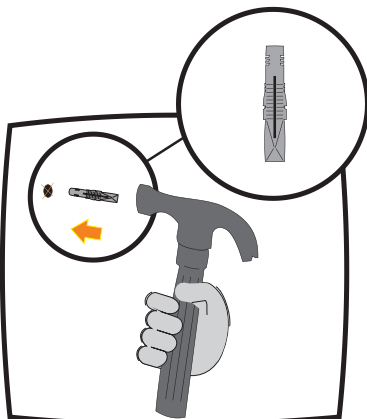
Elementos para el montaje.



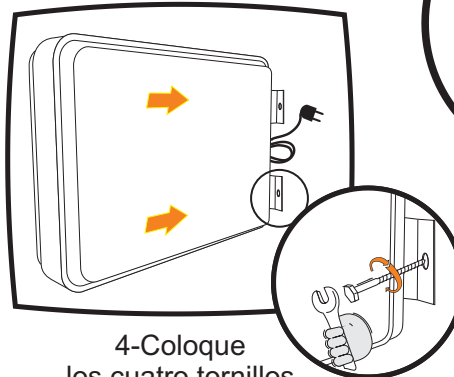
1-Posicione la banderola, nivele y marque los cuatro agujeros.



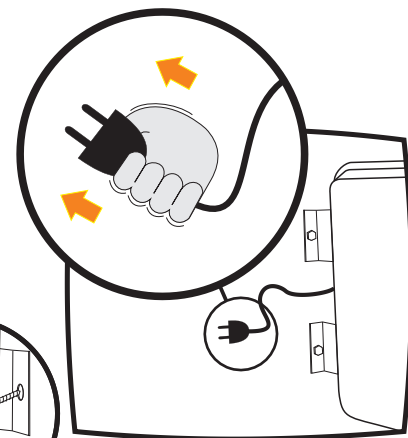
2-Practique los cuatro agujeros indicados anteriormente sobre la pared.



3-Introduzca los cuatro tacos.



4-Coloque los cuatro tornillos de la banderola.



5-Realice la conexión eléctrica, enchufando la banderola.

ENHORABUENA. SU NUEVA BANDEROLA LUMINOSA ESPECIAL YA ESTÁ INSTALADA.