

ROTULOWCOST

Banderola luminosa redonda



UN RÓTULO IDEAL PARA:

Esta Banderola luminosa redonda de dos caras es un rótulo original ideal para llamar la atención sobre los rótulos estándar cuadrados o rectangulares. Una banderola luminosa redonda a dos caras se coloca perpendicular a la pared y permite llamar la atención de los clientes que pasean junto a su negocio, tienda, oficina, comercio, etc. La forma redonda ofrecerá a su empresa una distinción respecto al resto de rótulos de la competencia. La recibirá completamente rotulada a su gusto y lista para colocar. Incluye tornillos, tacos y guía de montaje.

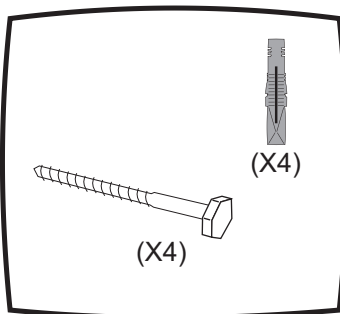
ELEMENTOS SUMINISTRADOS QUE NECESITARÁ:

- 1 Banderola luminosa redonda.
- 4 Tornillos rosca lima de 60x7 mm.
- 4 Tacos de 10 mm.
- Instrucciones de montaje.
- Destornillador de estrella.
- Taladro eléctrico o a baterías.
- Broca de widia (pared) de 10 mm.
- Martillo.
- Llave inglesa, carraca o llave fja.

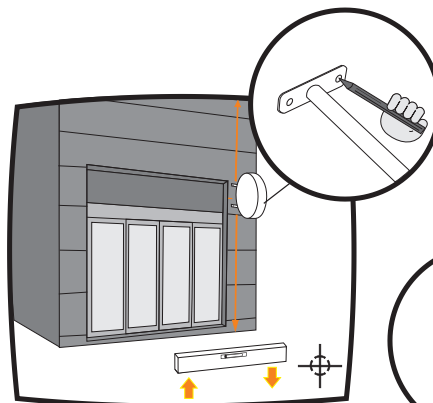
Pulsa en la imagen para acceder a medidas y precios.

GUIA DE MONTAJE:

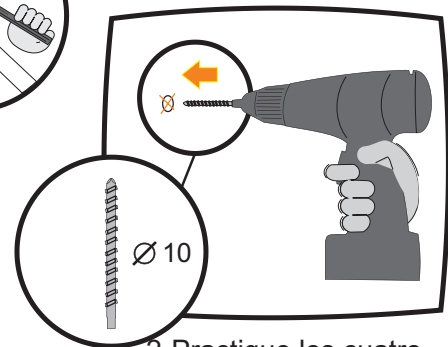
Para montaje sobre pared de obra. Si desea montarlo sobre otra superficie, consulte. Antes de empezar lea detenidamente el Manual de instalación, empleo y mantenimiento.



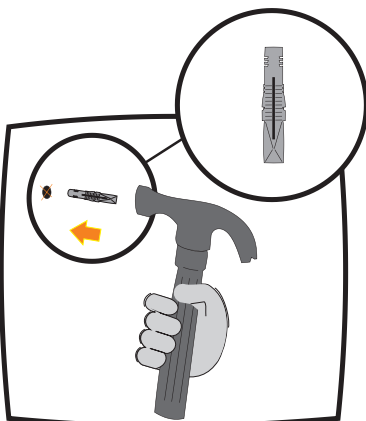
Elementos para el montaje.



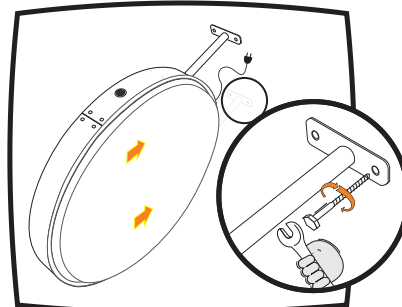
1-Posicione la banderola, nivele y marque los cuatro agujeros.



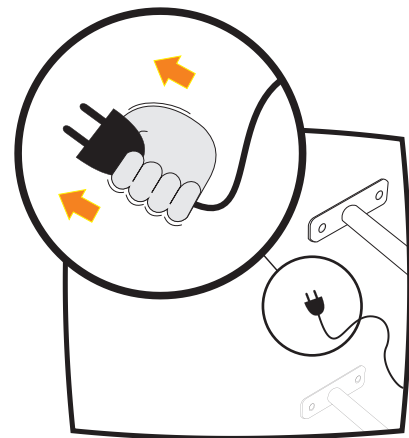
2-Practique los cuatro agujeros indicados anteriormente sobre la pared.



3-Introduzca los cuatro tacos.



4-Coloque los cuatro tornillos de la banderola.



5-Realice la conexión eléctrica, enchufando la banderola.

ENHORABUENA. SU NUEVA BANDEROLA LUMINOSA YA ESTÁ INSTALADA.