

ROTULOWCOST

Banderola luminosa



Pulsa en la imagen para acceder a medidas y precios.

UN RÓTULO IDEAL PARA:

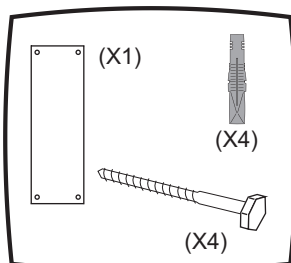
La Banderola luminosa de dos caras es el rótulo ideal para colocar como complemento al plafón luminoso. Una banderola luminosa a dos caras perpendicular a la pared y que permite que los clientes que circulan junto a su negocio, tienda, oficina, comercio, etc. le localicen fácilmente. Puede colocarla junto a su escaparate, atornillada a la pared o colgante y además de ser publicitaria es decorativa. La recibirá completamente rotulada a su gusto y lista para colocar. Incluye plantilla de colocación, tornillos, tacos y guía de montaje.

ELEMENTOS SUMINISTRADOS QUE NECESITARÁ:

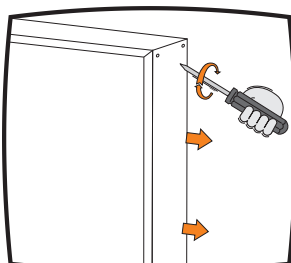
- 1 Banderola luminosa.
- 4 Tornillos rosca lima de 60x7 mm.
- 4 Tacos de 10 mm.
- Instrucciones de montaje.
- Destornillador de estrella.
- Taladro eléctrico o a baterías.
- Broca de widia (pared) de 10 mm.
- Martillo.
- Llave inglesa, carraca o llave fja.

GUIA DE MONTAJE:

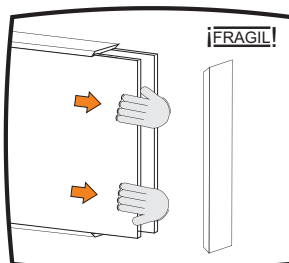
Para montaje sobre pared de obra. Si desea montarlo sobre otra superficie, consulte. Antes de empezar lea detenidamente el Manual de instalación, empleo y mantenimiento.



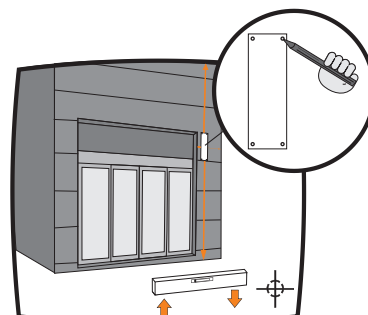
Elementos suministrados para el montaje.



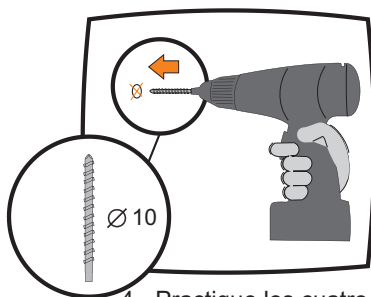
1.- Desatornille la tapa opuesta a la ménsula.



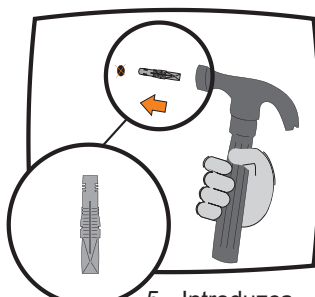
2.- Saque las dos placas de metacrilato rotuladas.



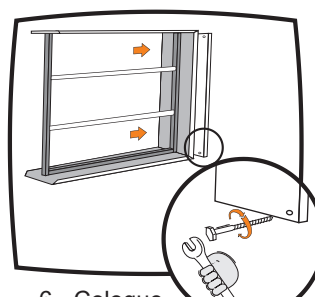
3.- Posicione la plantilla, nivélela y marque los cuatro agujeros.



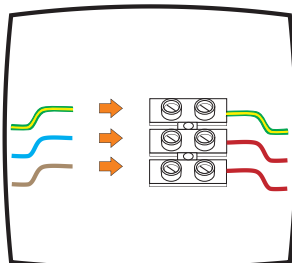
4.- Practique los cuatro agujeros indicados anteriormente sobre la pared.



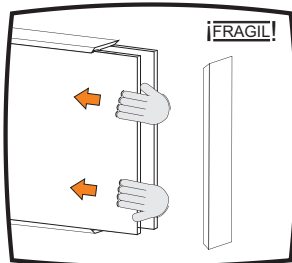
5.- Introduzca los cuatro tacos.



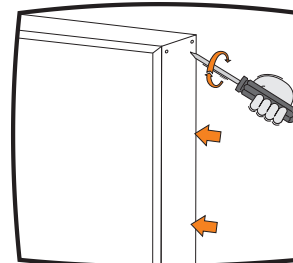
6.- Coloque los cuatro tornillos de la banderola.



9.- Realice la conexión eléctrica haciendo coincidir la línea de tierra.



10.- Introduzca las placas de metacrilato en la posición deseada.



10.- Atornille la tapa lateral.

ENHORABUENA. SU NUEVA BANDEROLA LUMINOSA YA ESTÁ INSTALADA.