

# ROTULOWCOST

Banderola sin iluminación



Pulsa en la imagen para acceder a medidas y precios.

## UN RÓTULO IDEAL PARA:

La Banderola sin iluminación es el complemento ideal para el rótulo sin iluminación. Con esta banderola conseguirá por un precio muy bajo un gran impacto a los potenciales clientes que pasen junto a su comercio, negocio, tienda u oficina. Hay quien lo utiliza como señalización interior junto al escaparate, atornillada a la pared o incluso al techo. Al ser tan económico puede utilizar en ferias y eventos temporales. Incluye tornillos, tacos y guía de montaje

### ELEMENTOS SUMINISTRADOS:

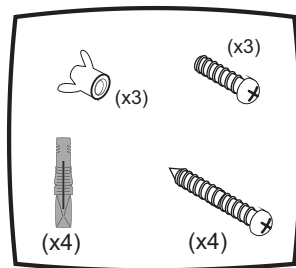
- 1 Banderola sin iluminación..
- 4 Tornillos 50x5 mm.
- 4 Tacos de 10 mm.
- 3 tornillos métrica con palomillas.
- Instrucciones de montaje.

### USTED NECESITARÁ:

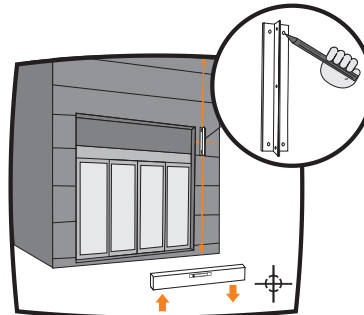
- Destornillador de estrella.
- Taladro eléctrico o a baterías.
- Broca de widia (pared) de 10 mm.
- Martillo.

## GUIA DE MONTAJE:

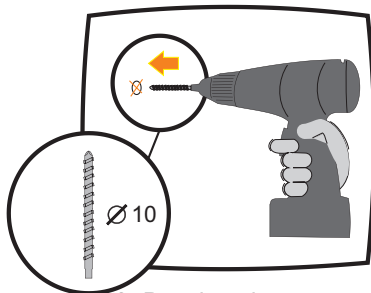
Para montaje sobre pared de obra. Si desea montarlo sobre otra superficie, consulte.



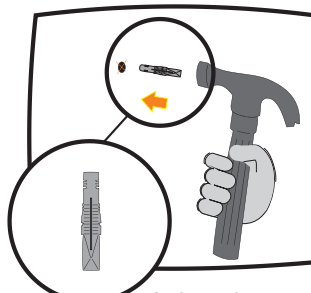
Elementos para el montaje.



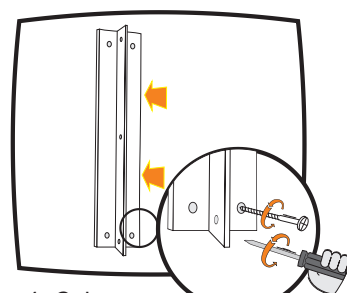
1- Posicione la "T", nivele y marque los cuatro agujeros.



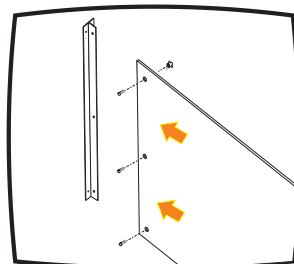
2- Practique los cuatro agujeros marcados anteriormente sobre la pared.



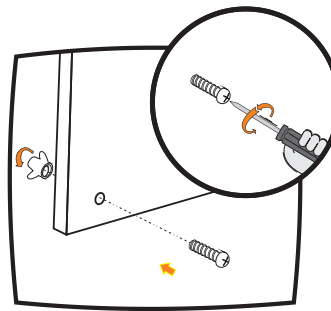
3- Introduzca los cuatro tacos.



4- Coloque los cuatro tornillos de la "T" de aluminio.



5- Coloque la placa sobre el perfil en "T" montado en la pared.



6- Coloque los tornillos pasantes y apriete con la mariposa por detrás.

ENHORABUENA. SU NUEVA BANDEROLA LUMINOSA YA ESTÁ INSTALADA.