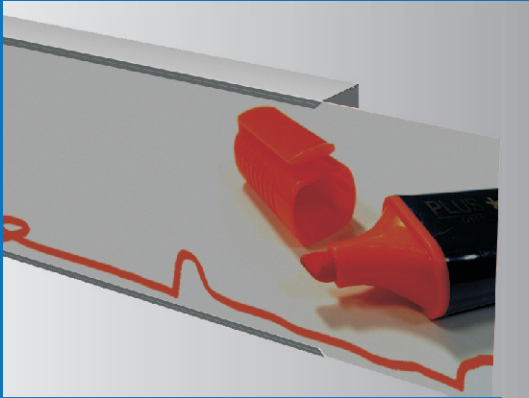


ROTULOWCOST

Placa de metacrilato



UN RÓTULO IDEAL PARA:

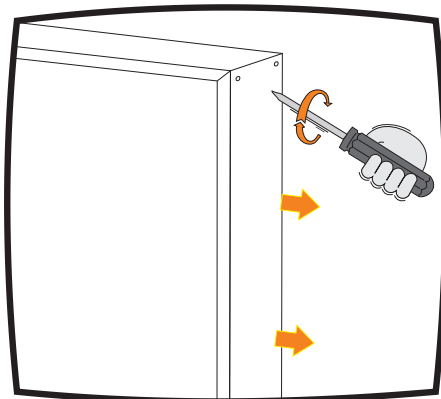
Si ya dispone de una rótulo o banderola luminosa en su empresa, comercio, tienda o negocio podrá cambiar simplemente la Placa de metacrilato rotulada frontal por una nueva. Renueve su rótulo por un precio excepcional. Las placas de metacrilato también pueden ser instaladas en los escaparates o en el interior de su comercio o negocio colgadas del techo con unas cadenas o hilos de nylon. Rotulada a su gusto y lista para instalar.

| ELEMENTOS SUMINISTRADOS: | USTED NECESITARÁ: |
|--|-------------------|
| - 1 Placa de metacrilato extrusión de 2mm. | - Destornillador. |
| - Instrucciones de montaje. | |

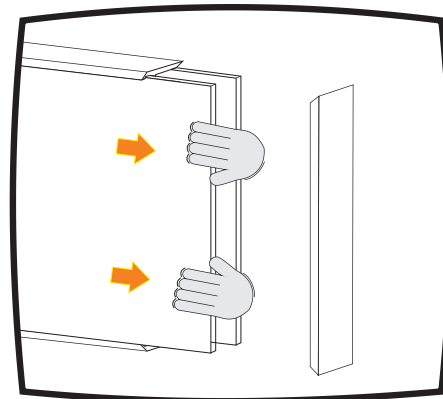
Pulsa en la imagen para acceder a medidas y precios.

GUIA DE MONTAJE:

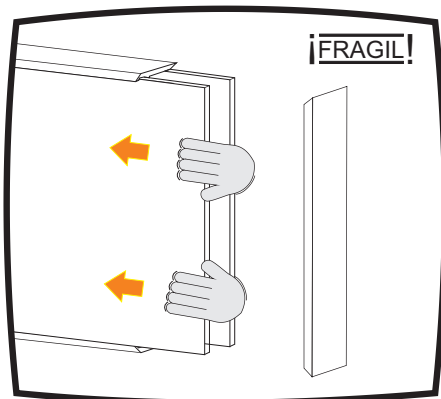
Para sustitución de placas de metacrilato antiguas o deterioradas en plafones y banderolas luminosas. No se recomienda el atornillado o pegado de estas placas sobre superficies rígidas.



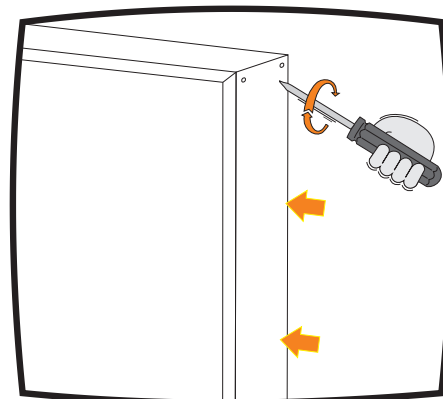
1.- Desatornille la tapa lateral del plafón o banderola.



2.- Saque las placas de metacrilato ANTIGUAS.



10.- Introduzca las placas NUEVAS de metacrilato.



10.- Atornille la tapa lateral.

ENHORABUENA. SUS NUEVAS PLACAS DE METACRILATO YA ESTAN INSTALADAS.