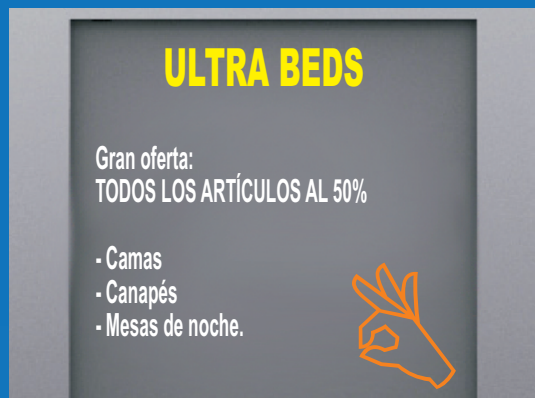


ROTULOWCOST

Vinilo de corte.



Pulsa en la imagen para acceder a medidas y precios.

UN RÓTULO IDEAL PARA:

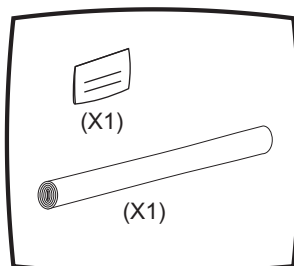
Vinilo de corte sin fondo. Sólo las letras y/o símbolos adhesivos en el color que desees. La solución más económica y que desde hace muchos años da resultados comerciales garantizados. Se puede pegar sobre los cristales, ventanas, paredes, escaparates, mostradores, techos y suelos de tu negocio, comercio, tienda u oficina. Un gran impacto a un bajo precio. Además es la solución ideal para ferias y convenciones de corta duración. Se puede aplicar por ambas caras de un cristal. Le llegará completamente preparado para su aplicación y con una guía de montaje.

ELEMENTOS SUMINISTRADOS: USTED NECESITARÁ:

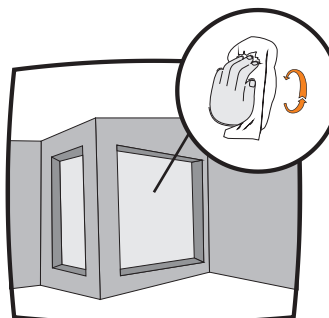
- | | |
|--|--------------------------|
| - 1 Vinilo impresión digital alta calidad. | - Cinta adhesiva. |
| - Espátula de aplicación. | - Pulverizador con agua. |
| - Instrucciones de montaje. | |

GUIA DE MONTAJE:

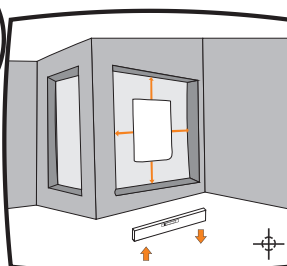
Para montaje sobre superficies perfectamente lisas y completamente limpias. Si desea montarlo sobre alguna otra superficie contraindicada, por favor, consulte.



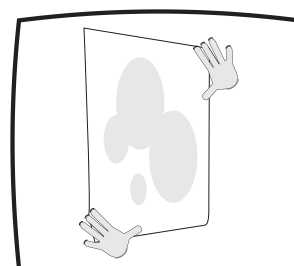
Elementos suministrados para el montaje.



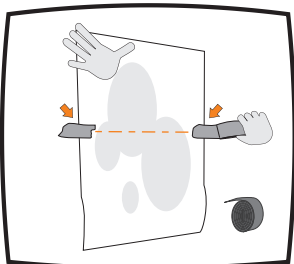
1.- Limpie bien la superficie con alcohol ó disolvente.



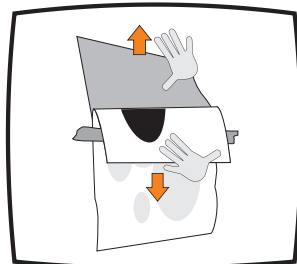
2.- Posicione el vinilo con respecto al espacio disponible.



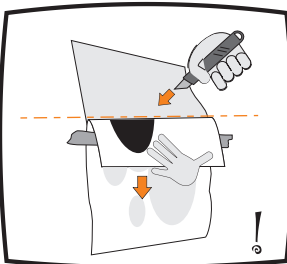
3.- Posicione y nivele el vinilo sin retirar el papel trasero.



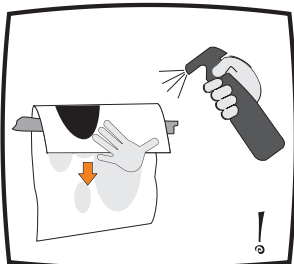
4.- Adhiera el vinilo por la mitad con cinta de carroceros o estándar.



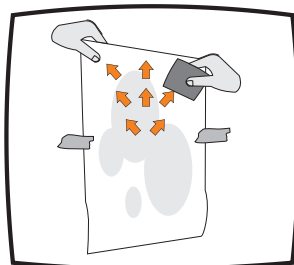
5.- Deje caer la parte superior y retire el papel siliconado trasero hasta la cinta adhesiva.



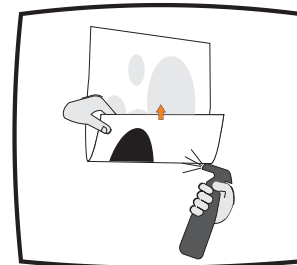
6.- Corte con un cúter el papel siliconado. ¡Cuidado con el vinilo!



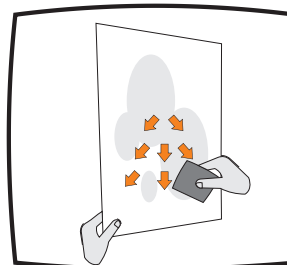
7.- Pulverice con agua la parte adhesiva del vinilo.



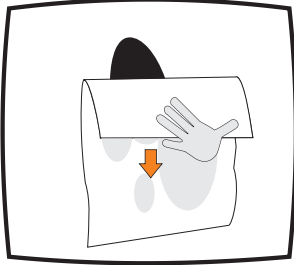
8.- Con la espátula, pegue el vinilo de forma homogénea desde el centro hacia los lados.



9.- Retire las cintas. Repita la operación con la otra parte del vinilo.



10.- Retire las burbujas de aire o agua hacia los bordes con la misma espátula.



11.- Retire con cuidado el film transportador frontal para dejar sólo el vinilo de corte sobre la superficie

ENHORABUENA. SU NUEVO VINILO PUBLICITARIO ESTA YA INSTALADO.