

BANDEROLA DE LONA CON SOPORTES DE ACERO

ROTULOWCOST



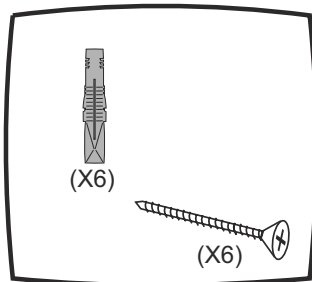
ELEMENTOS SUMINISTRADOS

- Banderola impresa a dos caras con vainas superior e inferior.
- Dos soportes de acero con sus embellecedores.
- 6 tacos.
- 6 tornillos.

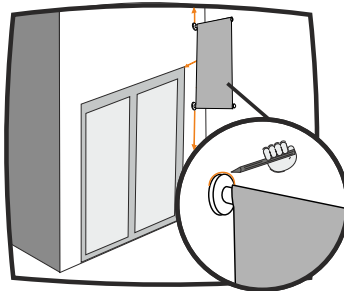
USTED NECESITARA

- Taladro.
- Broca de 8mm.
- Martillo.
- Destornillador.

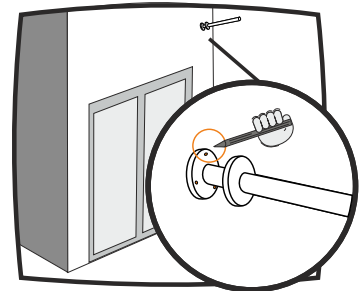
GUÍA DE MONTAJE



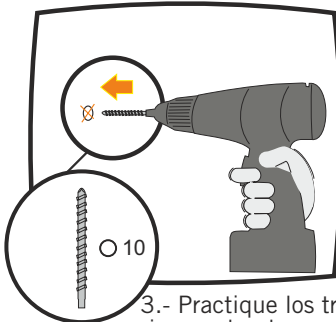
Elementos suministrados para el montaje.



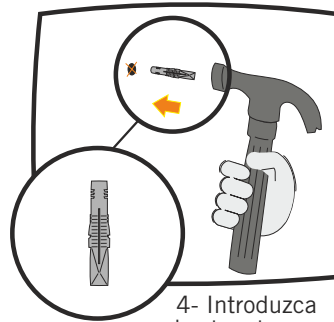
1.- Posicione sobre la pared y marque el punto superior.



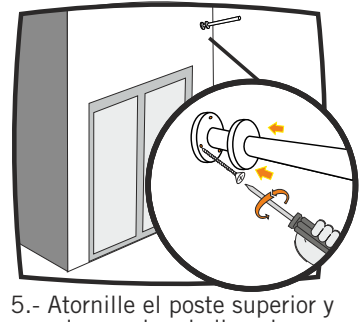
2.- Posicione el poste superior sólo y marque los 3 agujeros.



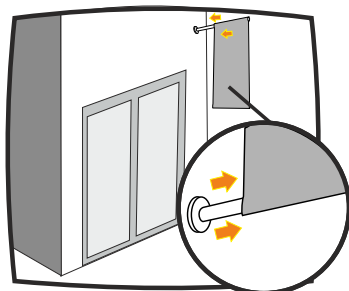
3.- Practique los tres agujeros sobre la pared.



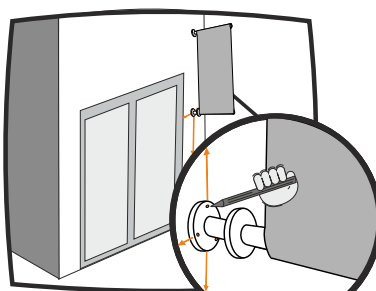
4.- Introduzca los tres tacos.



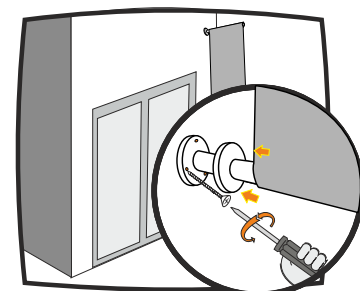
5.- Atornille el poste superior y coloque el embellecedor.



6.- 1º coloque la lona en el poste superior de la vaina.
2º coloque el poste inferior en la vaina inferior.



7.- Posicione el soporte inferior en la pared dejando la lona lisa, no tensada, y marque los tres puntos.
Repita el paso 3 y 4.



8.- Coloque los tres tornillos, el embellecedor y la lona en su lugar.

ENHORABUENA SU NUEVA BANDEROLA YA ESTÁ INSTALADA.