

## BANDEROLA DE LONA CON UN SOPORTE DE ACERO

# ROTULOWCOST



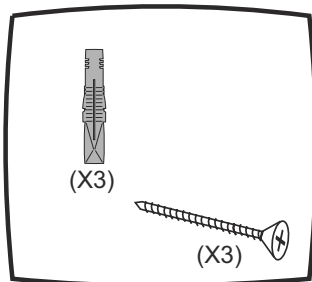
### ELEMENTOS SUMINISTRADOS

- Banderola impresa a dos caras con una vaina superior
- Un soporte de acero con su embellecedor.
- Un contrapeso.
- 3 tacos.
- 3 tornillos.

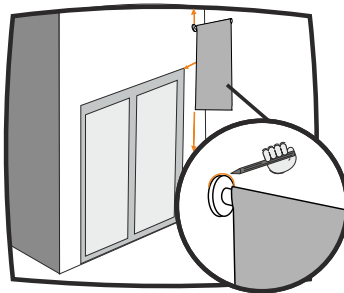
### USTED NECESITARA

- Taladro.
- Broca de 8mm.
- Martillo.
- Destornillador.

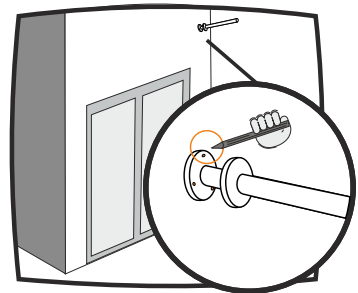
### GUÍA DE MONTAJE



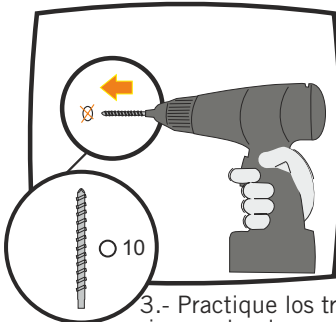
Elementos suministrados para el montaje.



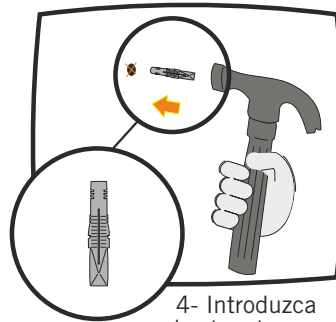
1.- Posicione sobre la pared y marque el punto superior.



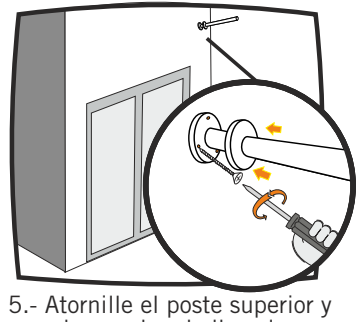
2.- Posicione el poste superior y marque los 3 agujeros.



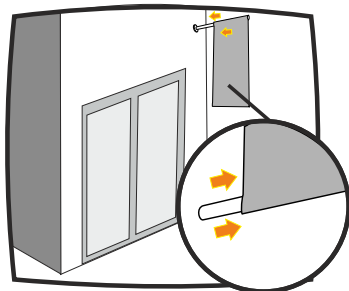
3.- Practique los tres agujeros sobre la pared.



4- Introduzca los tres tacos.



5.- Atornille el poste superior y coloque el embellecedor.



6.- 1º coloque la lona en el poste superior de la vaina.  
2º introduzca el contrapeso.

ENHORABUENA SU NUEVA BANDEROLA YA ESTÁ INSTALADA.