

BANDEROLA LUMINOSA

ROTULOWCOST



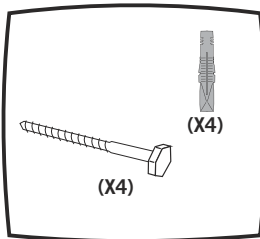
ELEMENTOS SUMINISTRADOS

- 1 Banderola luminosa.
- 4 tornillos rosca lima de 60x7mm.
- 4 tacos de 10mm.

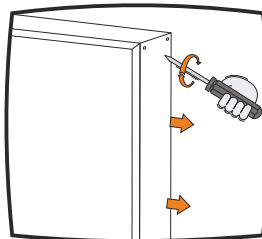
USTED NECESITARA

- Destornillador de estrella.
- Taladro eléctrico o a baterías.
- Broca de widia (pared) de 10mm.
- Martillo.
- Llave inglesa, carraca o llave fija.

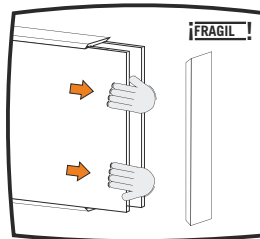
GUÍA DE MONTAJE



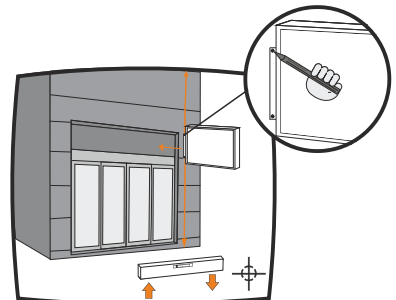
Elementos suministrados para el montaje.



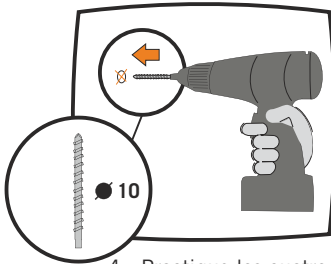
1.- Desatornille la tapa opuesta a la ménsula



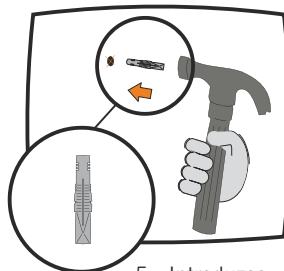
2.- Saque las dos placas de metacrilato routladas



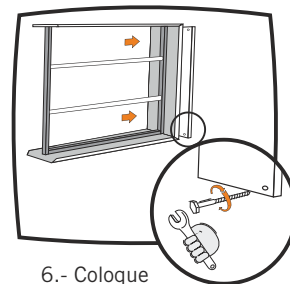
3.- Posicione la banerola, nivélela y marque los cuatro agujeros



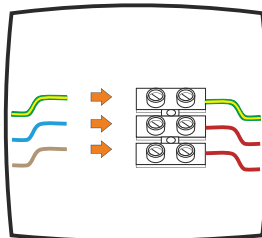
4.- Practique los cuatro agujeros indicados anteriormente sobre la pared.



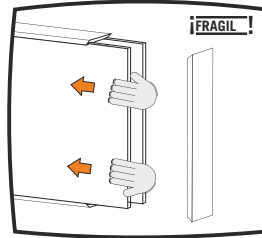
5.- Introduzca los cuatro tacos.



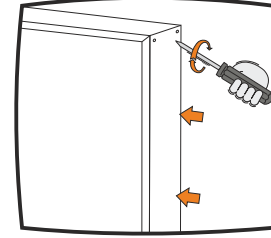
6.- Coloque los cuatro tornillos de la banerola



9.- Realice la conexión eléctrica haciendo coincidir la línea de tierra.



10.- Introduzca las placas de metacrilato en la posición deseada.



11.- Atornilla la tapa lateral.

ENHORABUENA SU NUEVO RÓTULO LUMINOSO YA ESTÁ INSTALADO.



ROTULOWCOST
FABRICA TODOS SUS RÓTULOS
BAJO NORMATIVA EUROPEA
EXIGA EL MERCADO CE
COMO GARANTÍA DE
CALIDAD Y SEGURIDAD