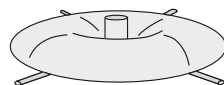
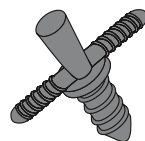


### 3 SOPORTES DISPONIBLES:

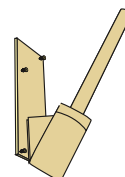
A



B



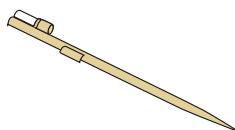
C



D



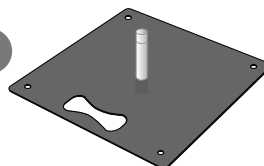
E



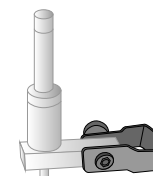
F



G



H



### 1 Mastil del Fly banner.

- Mastil de aluminio y fibra de vidrio.

### 2 Tela impresa por ambas cara.

- Tela 100% poliéster de 115grs/m2.

### 3 Soportes disponibles.

- **A:** Cruceta con flotador.
- **B:** Rosca para arena o tierra.
- **C:** Base para pared.
- **D:** Base para rueda de coche.
- **E:** Pica para suelo duro.
- **F:** Base agua.
- **G:** Base plato.
- **H:** Abrazadera para carpa.

### M Medidas disponibles.

- Medida total 70x220cm:  
Bandera de 70x180cm.
- Medida total 70x446cm:  
Bandera de 70x350cm.

### OBSERVACIONES: