

LETRAS CORPÓREAS DE ACERO CON ILUMINACIÓN FRONTAL

ROTULOWCOST

ELEMENTOS SUMINISTRADOS

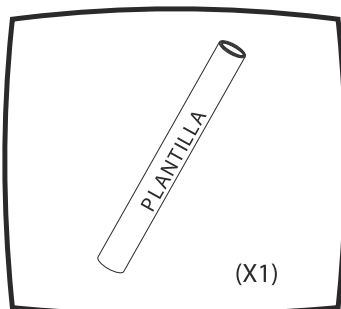
- Letras corpóreas de acero.
- Plantilla de papel.

USTED NECESITARA

- Cutter.
- Rotulador.
- Cola de montaje espesa.
- Destornillador.

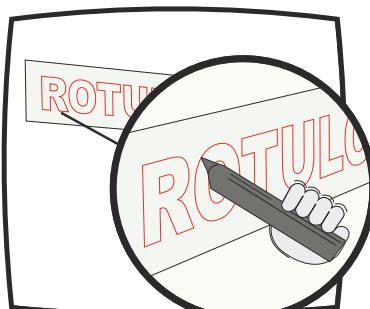


GUÍA DE MONTAJE

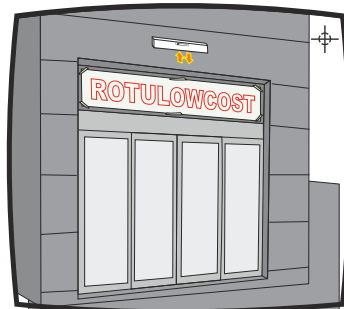


(X1)

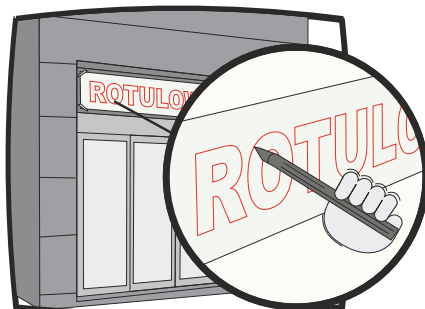
Elementos para el montaje.



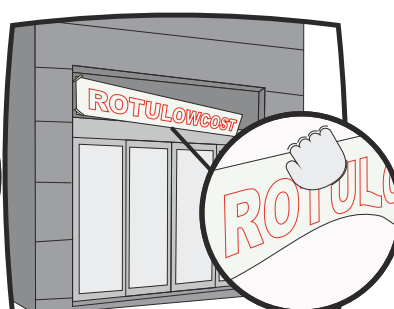
1.- Agujerear con un cutter las esquinas de cada letra de la plantilla.



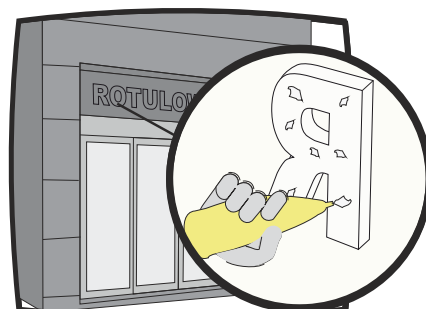
2.- Posicionar la plantilla de papel sobre la pared que va a montar las letras. Pegarla con cinta,



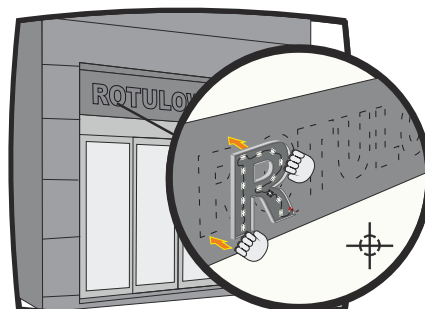
3.- Marcar las esquina de cada letra en la pared a través de los agujeros.



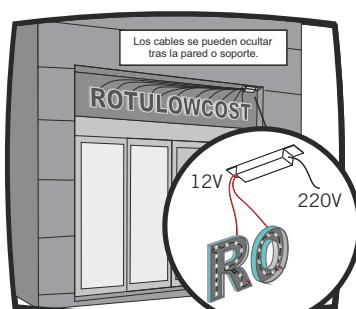
4.- Retirar la plantilla de la pared.



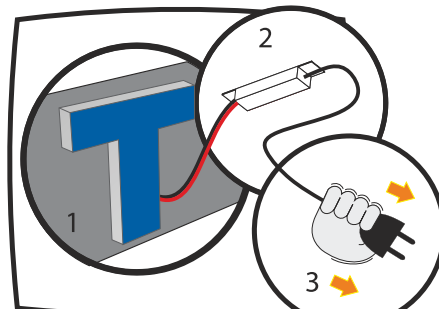
5.- Colocar la cola de montaje espesa a las letras. También se pueden atornillar.



6.- Pegar o atornillar todas las letras haciendo coincidir las esquinas de las letras con las marcas de la pared.



7.- Una vez colocadas todas, conectar cada letra al transformador led a través del cable lateral.



8.- Colocar los frontales de metacrilato y conectar el transformador a la corriente 220V.

ENHORABUENA SUS NUEVAS LETRAS YA ESTÁN INSTALADAS.