

LETRAS CORPÓREAS DE ALUMINIO CIEGAS CON ILUMINACIÓN INDIRECTA

ROTULOWCOST



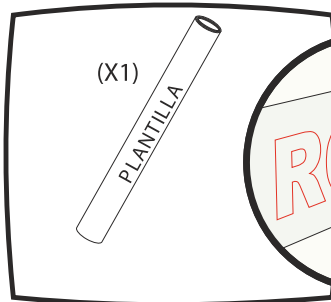
ELEMENTOS SUMINISTRADOS

- Letras corpóreas de aluminio.
- Plantilla de papel.

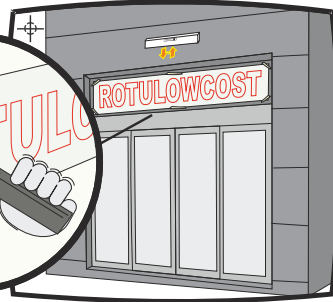
USTED NECESITARA

- Cutter.
- Rotulador.
- Cola de montaje espesa.
- Taladro.
- Broca de widia de 6 u 8 mm.

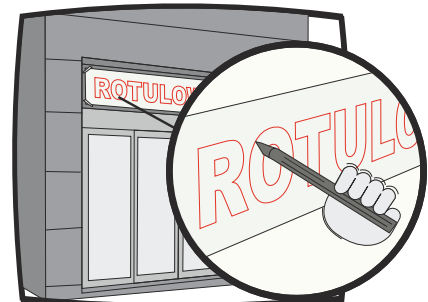
GUÍA DE MONTAJE



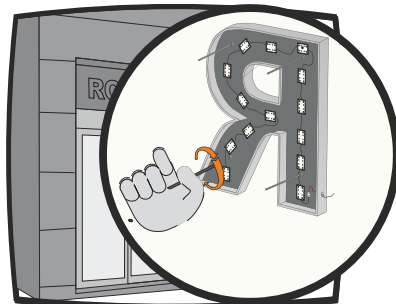
Elementos para el montaje.



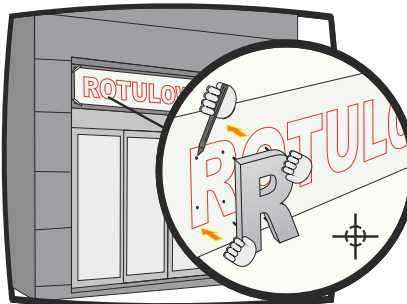
1.- Agujerear con un cutter las esquinas de cada letra de la plantilla y pegarla en la pared bien posicionada.



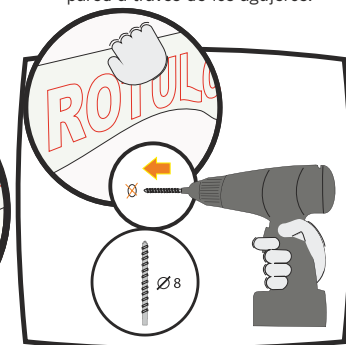
2.- Marcar las esquinas de cada letra en la pared a través de los agujeros.



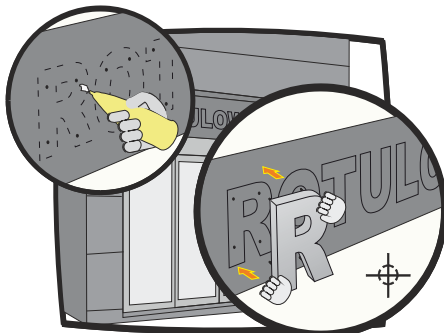
3.- Colocar las varillas atornillándolas en los soportes interiores de las letras.



4.- Marcar la posición de las varillas en la plantilla y en la pared.

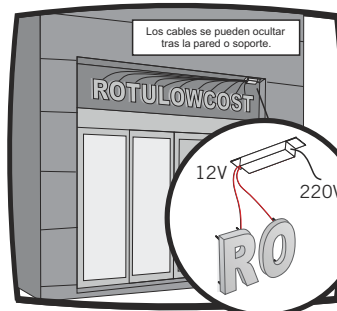


5.- Retirar la plantilla de la pared y realizar un agujero en cada marca de las varillas.

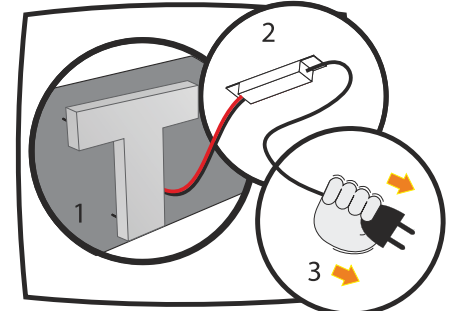


6.- Limpiar el polvo de los agujeros y rellenarlos con cola de montaje.

7.- Colocar una letra en sus correspondientes agujeros, haciéndola coincidir con las marcas de las esquinas y a 10 mm de la pared.



8.- Una vez colocadas todas, conectar cada letra al transformador led a través del cable lateral.



9.- Conectar el transformador led a la corriente 220V.

ENHORABUENA SUS NUEVAS LETRAS YA ESTÁN INSTALADAS.