

# LETRAS CORPÓREAS VINTAGE CON BOMBILLAS



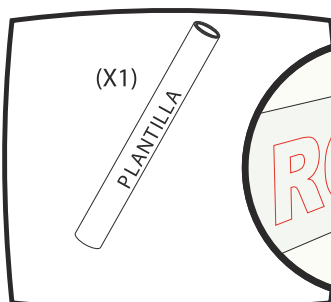
## ELEMENTOS SUMINISTRADOS

- Letras corpóreas aluminio.
- Plantilla de papel

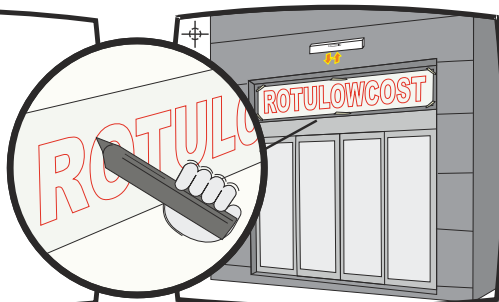
## USTED NECESITARA

- Cutter.
- Rotulador.
- Taladro.
- Broca de widia de 6 u 8 mm.

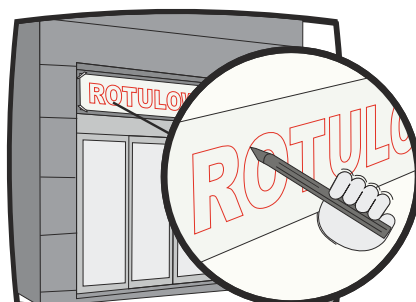
## GUÍA DE MONTAJE



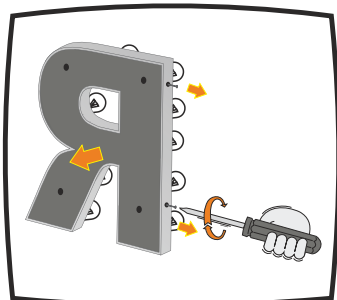
Elementos para el montaje.



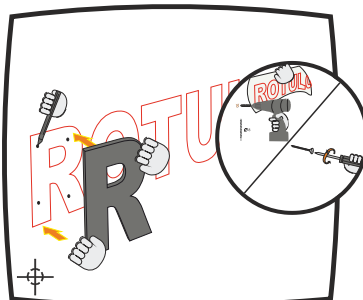
1.- Agujerear con un cutter las esquinas de cada letra de la plantilla y pegarla en la pared bien posicionada.



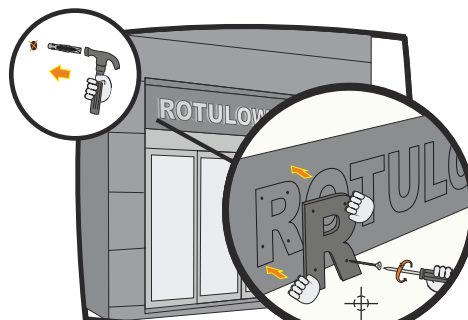
2.- Marcar las esquinas de cada letra en la pared a través de los agujeros.



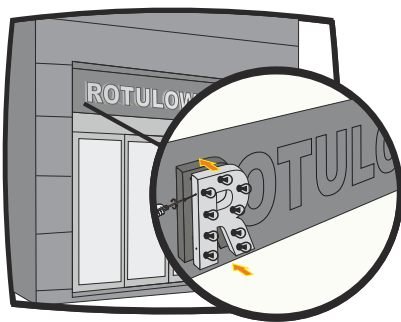
3.- Debes separar la parte trasera de PVC de la parte de aluminio.



4.- Marcar los agujeros para atornillar las letras a la pared. Retirar la plantilla y realizar un agujero en cada marca.



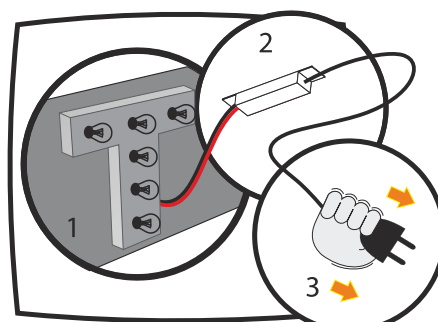
5.- Introducir los tacos en la pared. Atornillar la letra de PVC en sus correspondientes agujeros, haciéndola coincidir con las marcas de las esquinas.



6.- Encajar la letra frontal de acero en la trasera de PVC, atornillar por el lateral para su fijación e introducir las bombillas.



7.- Una vez colocadas todas, conectar cada letra al transformador a través del cable lateral.



8.- Conectar el transformador a la corriente 220V.

ENHORABUENA SUS NUEVAS LETRAS YA ESTÁN INSTALADAS.