

LETRAS RECORTADAS EN PVC BLANCO LUZ INDIRECTA

ROTULOWCOST



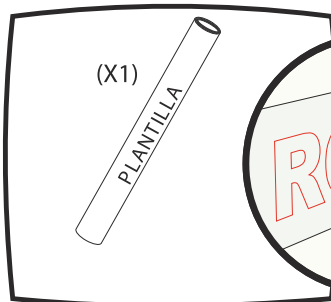
ELEMENTOS SUMINISTRADOS

- Letras de PVC blanco con luz indirecta.
- Plantilla de papel.

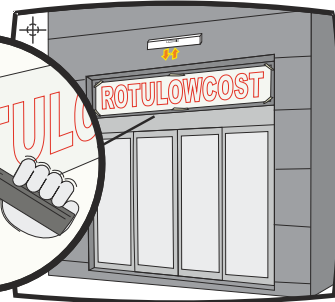
USTED NECESITARA

- Cutter.
- Rotulador.
- Cola de montaje espesa.
- Taladro.
- Broca de widia de 6 u 8 mm.

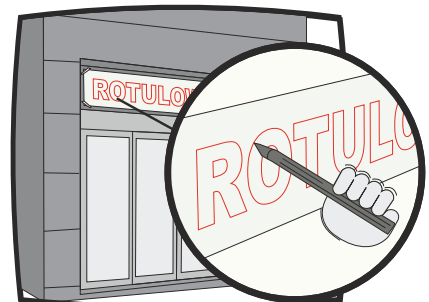
GUÍA DE MONTAJE



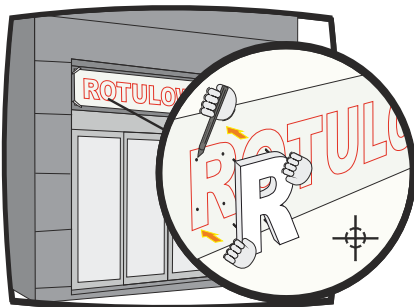
Elementos para el montaje.



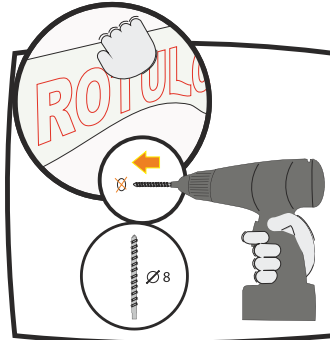
1.- Agujerear con un cutter las esquinas de cada letra de la plantilla y pegarla en la pared bien posicionada.



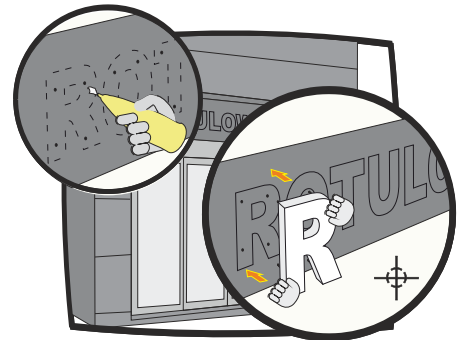
2.- Marcar las esquinas de cada letra en la pared a través de los agujeros.



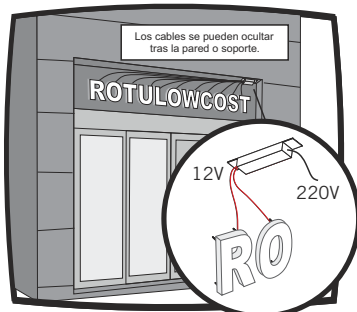
3.- Marcar la posición de las varillas en la plantilla y en la pared.



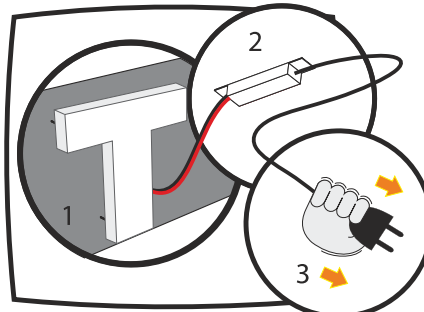
4.- Retirar la plantilla de la pared y realizar un agujero en cada marca de las varillas.



5.- Limpiar el polvo de los agujeros y rellenarlos con cola de montaje.
6.- Colocar una letra en sus correspondientes agujeros, haciéndola coincidir con las marcas de las esquinas y a 10 mm de la pared.



7.- Una vez colocadas todas, conectar cada letra al transformador led a través del cable lateral.



8.- Conectar el transformador led a la corriente 220V.

ENHORABUENA SUS NUEVAS LETRAS YA ESTÁN INSTALADAS.