

POSTE DE BARBERO SIN ESFERA EDICIÓN ESPECIAL "CHINA" B&W

ROTULOWCOST



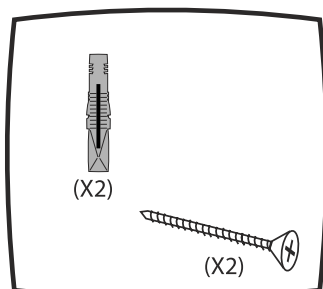
ELEMENTOS SUMINISTRADOS

- Poste de barbero.
- 2 tacos.
- 2 tornillos.

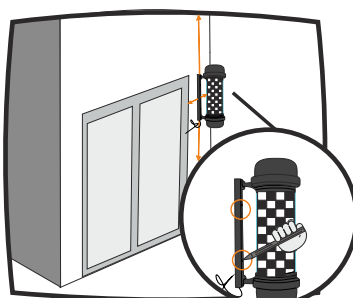
USTED NECESITARA

- Taladro.
- Broca de 6mm.
- Martillo.
- Destornillador.

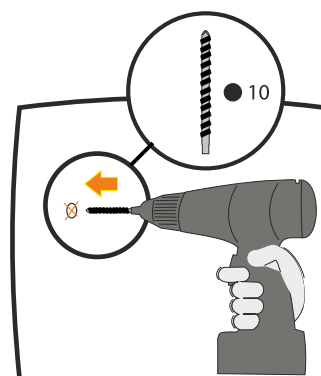
GUÍA DE MONTAJE



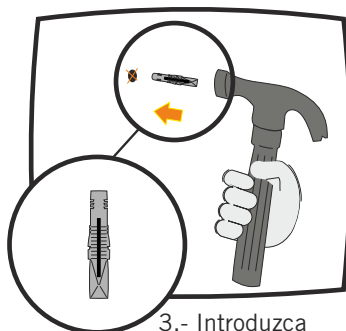
Elementos para el montaje



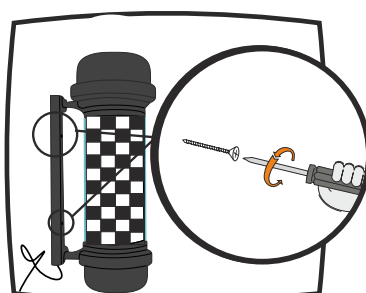
1.- Posicione sobre la pared y marque los agujeros.



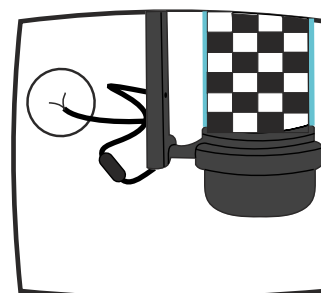
2.- Practique los dos agujeros sobre la pared.



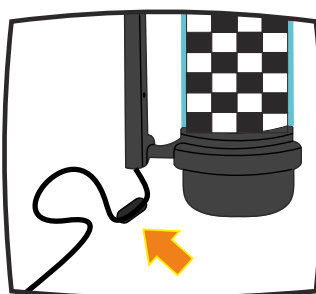
3.- Introduzca los dos tacos.



4.- Atornille el poste a la pared.



5.- Realice la conexión eléctrica conectando directamente el cable a la corriente del local.



5.- Active el doble interruptor.

ENHORABUENA SU NUEVO POSTE DE BARBERO YA ESTÁ INSTALADO.