

RÓTULO LUMINOSO CANTOS REDONDOS

ROTULOWCOST



ELEMENTOS SUMINISTRADOS

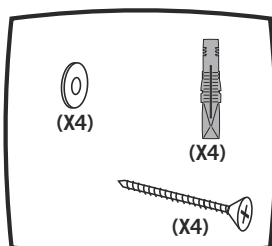
- 1 Plafón luminoso.
- 4 tornillos pozidrive de 60x5mm.
- 4 tacos de 10mm.

USTED NECESITARA

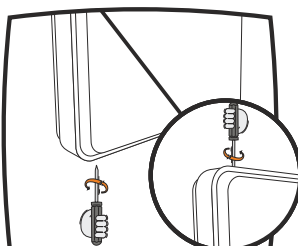
- Destornillador de estrella.
- Taladro eléctrico o a baterías.
- Broca de sidia (pared) de 10mm.
- Martillo.



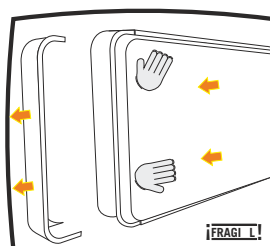
GUÍA DE MONTAJE



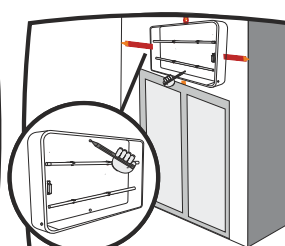
Elementos para el para el montaje.



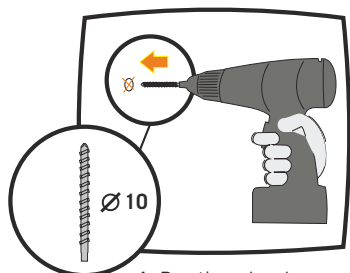
1. Destornille la tapa lateral desde arriba y desde abajo.



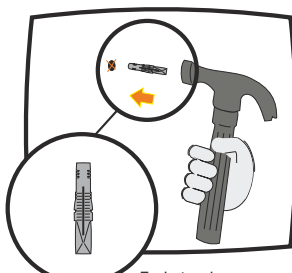
2. Saque la placa de metacrilato rotulada hacia el lateral.



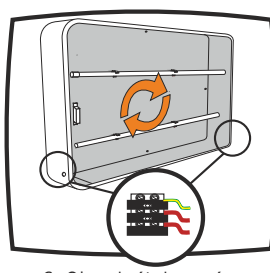
3. Marque los agujeros centrales sobre la pared, centrandlo el rótulo.



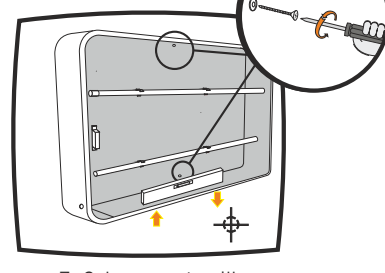
4. Practique los dos agujeros indicados anteriormente sobre la pared



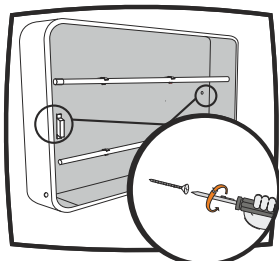
5. Introduzca los dos tacos.



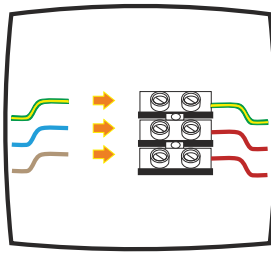
6. Gire el rótulo según la salida de la conexión eléctrica.



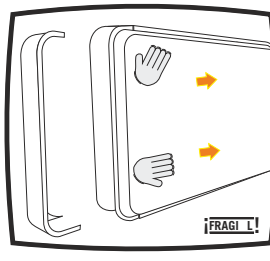
7. Coloque un tornillo en el agujero superior. Nivele y coloque el tornillo inferior.



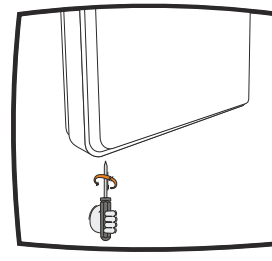
8. Practique los agujeros laterales restantes y coloque los tacos y tornillos correspondientes.



9. Realice la conexión eléctrica haciendo coincidir la línea de tierra.



10. Introduzca la placa de metacrilato en la posición deseada.



11. Atornille la tapa lateral.

ENHORABUENA SU NUEVO RÓTULO LUMINOSO YA ESTÁ INSTALADO.