



## ELEMENTOS SUMINISTRADOS

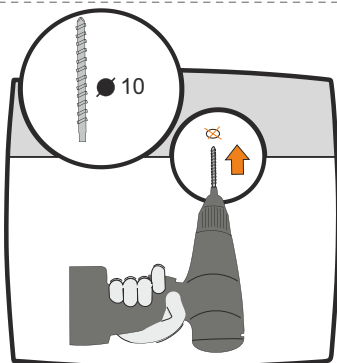
- 1 cartel sin iluminación rotulado ambas caras.

## USTED NECESITARA

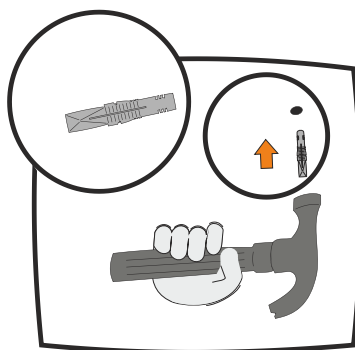
- Destornillador de estrella.
- Taladro eléctrico o a baterías.
- Broca de widia (pared) de 10mm.
- Martillo.
- Hilo o cuerda para colgar el rótulo

**EN DESARROLLO**

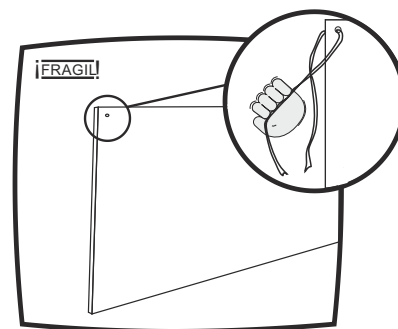
## GUÍA DE MONTAJE



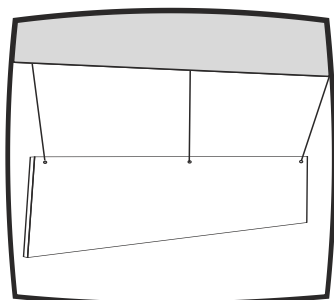
1.- Practique 2 o 4 agujeros sobre el techo.



2.- Introduzca los 2 o 4 tacos y los soportes para enganchar el hilo al techo.



3.- Inserte los hilos por los agujeros y agárrelos a los soportes del techo.



4.- Así quedará su rótulo sin iluminación a doble cara.

ENHORABUENA SU NUEVO RÓTULO SIN ILUMINACIÓN YA ESTÁ INSTALADO.