

## TOTEM LUMINOSO DOS CARAS

# ROTULOWCOST



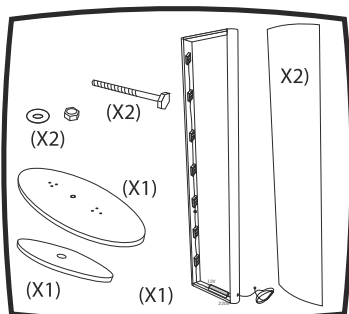
### ELEMENTOS SUMINISTRADOS

- 2 placas de metacrilato rotuladas.
- Estructura con iluminación LED.
- 2 tornillos para la base con tuercas y arandelas.
- base.
- 1 tapa superior de cierre de PVC

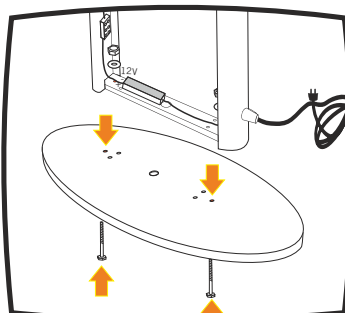
### USTED NECESITARA

- No es necesaria ninguna herramienta.

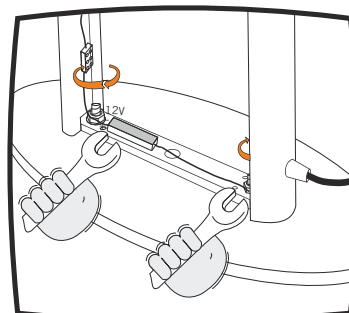
### GUÍA DE MONTAJE



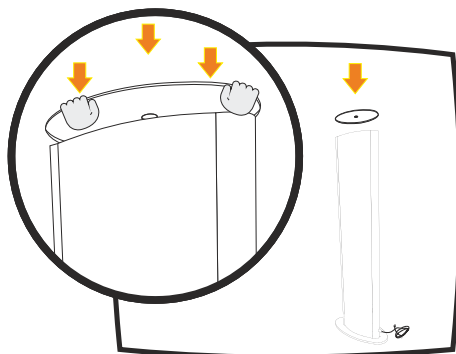
Elementos suministrados para el montaje.



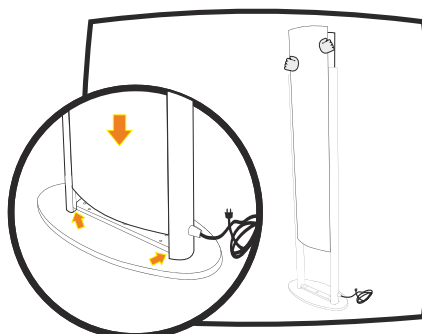
1.- Unir la estructura a la base introduciendo los dos tornillos en los agujeros color naranja.



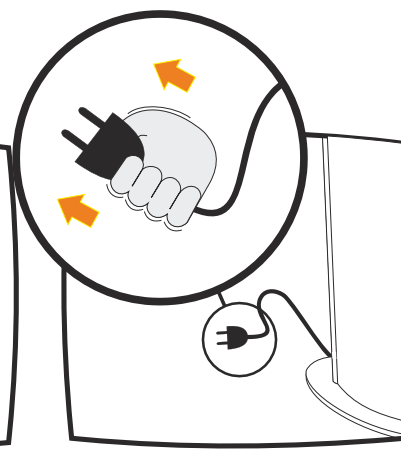
2.- Ajustar las dos tuercas desde el interior, sujetando los tornillos desde abajo.



3.- Colocar la tapa superior desde arriba a presión.



4.- Colocas las dos placas, encajándolas en el rail del perfil, desde arriba.



5.- Realice la conexión eléctrica, enchufando el totem.

ENHORABUENA SU NUEVO TOTEM LUMINOSO YA ESTÁ INSTALADO.