

VINILO DE CORTE PEGADO INTERIOR

ROTULOWCOST



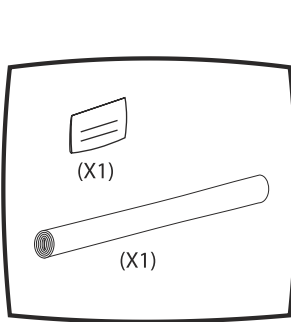
ELEMENTOS SUMINISTRADOS

- 1 vinilo de corte de pegado interior de alta calidad.
- Espátula de aplicación.

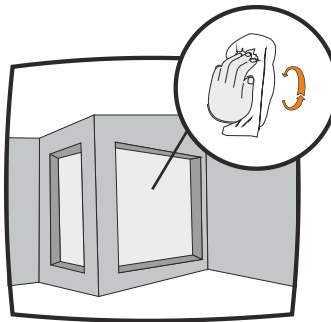
USTED NECESITARA

- Cinta adhesiva.
- Pulverizador con agua.

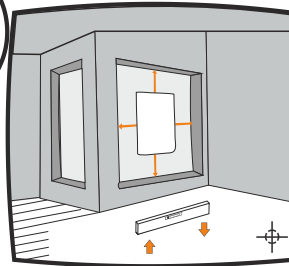
GUÍA DE MONTAJE



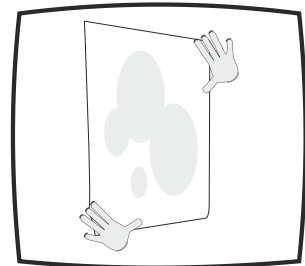
Elementos suministrados para el montaje.



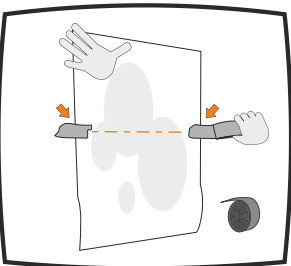
1.- Limpie bien la superficie interior del cristal con alcohol ó disolvente.



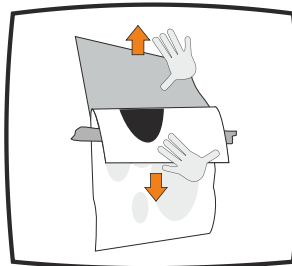
2.- Posicione el vinilo con respecto al espacio disponible en la parte interior del cristal.



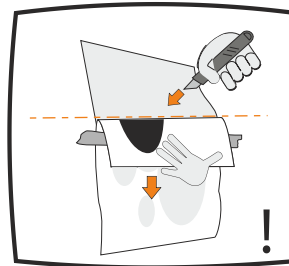
3.- Posicione y nivele el vinilo sin retirar el papel trasero.



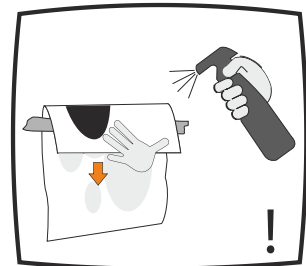
4.- Adhiera el vinilo por la mitad con cinta de carrocer o estándar.



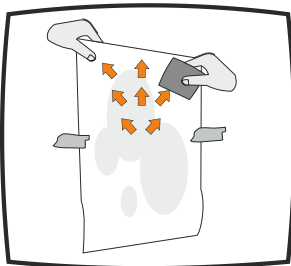
5.- Deje caer la parte superior y retire el papel siliconado trasero hasta la cinta adhesiva.



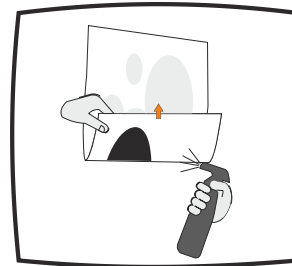
6.- Corte con un cúter el papel siliconado. ¡Cuidado con el vinilo!



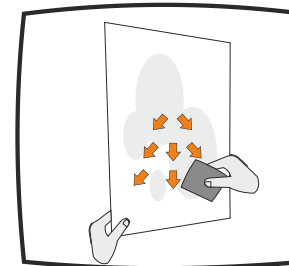
7.- Pulverice con agua la parte adhesivada del vinilo.



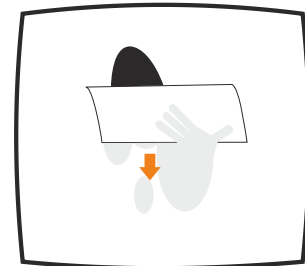
8.- Con la espátula, pegue el vinilo de forma homogénea desde el centro hacia los lados.



9.- Retire las cintas. Repita la operación con la otra parte del vinilo.



10.- Retire las burbujas de aire o agua hacia los bordes con la misma espátula.



11.- Retire con cuidado el film transportador frontal para dejar sólo el vinilo de corte sobre la superficie.

ENHORABUENA SU NUEVO VINILO YA ESTÁ INSTALADO.



ROTULOWCOST
FABRICA TODOS SUS RÓTULOS
BAJO NORMATIVA EUROPEA
EXIGA EL MERCADO DE
COMO GARANTÍA DE
CALIDAD Y SEGURIDAD