

ELEMENTOS SUMINISTRADOS

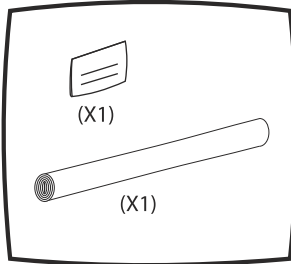
- 1 vinilo impresión digital alta calidad.
- Espátula de aplicación.

USTED NECESITARA

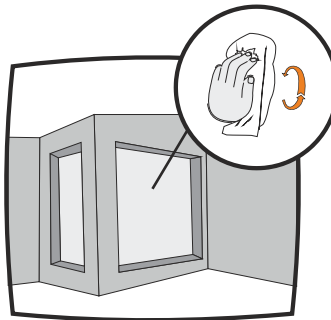
- Cinta adhesiva.
- Pulverizador con agua.



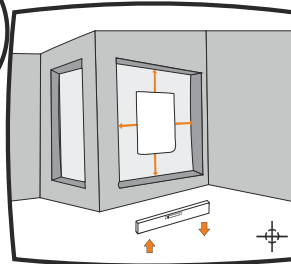
GUÍA DE MONTAJE



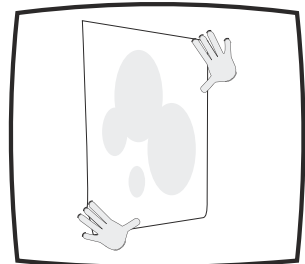
Elementos suministrados para el montaje.



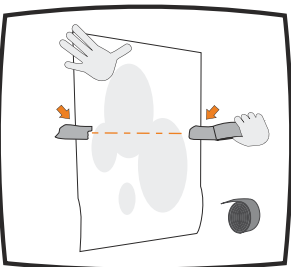
1.- Limpie bien la superficie con alcohol ó disolvente.



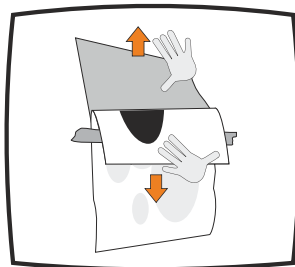
2.- Posicione el vinilo con respecto al espacio disponible.



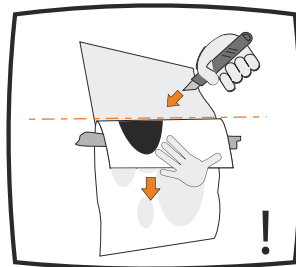
3.- Posicione y nivele el vinilo sin retirar el papel trasero.



4.- Adhiera el vinilo por la mitad con cinta de carrocer o estándar.



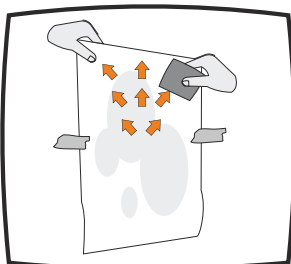
5.- Deje caer la parte superior y retire el papel siliconado trasero hasta la cinta adhesiva.



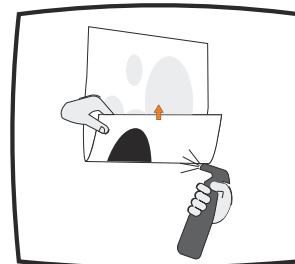
6.- Corte con un cúter el papel siliconado. ¡Cuidado con el vinilo!



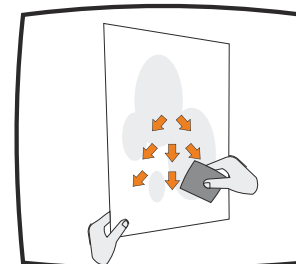
7.- Pulverice con agua la parte adhesivada del vinilo.



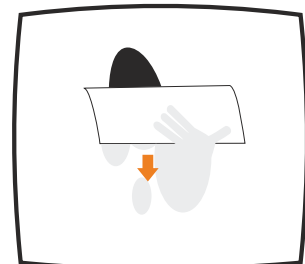
8.- Con la espátula, pegue el vinilo de forma homogénea desde el centro hacia los lados.



9.- Retire las cintas. Repita la operación con la otra parte del vinilo.



10.- Retire las burbujas de aire o agua hacia los bordes con la misma espátula.



11.- Retire con cuidado el film transportador frontal para dejar sólo el vinilo de corte sobre la superficie.

ENHORABUENA SU NUEVO VINILO YA ESTÁ INSTALADO.