

X-BANNER

ROTULOWCOST



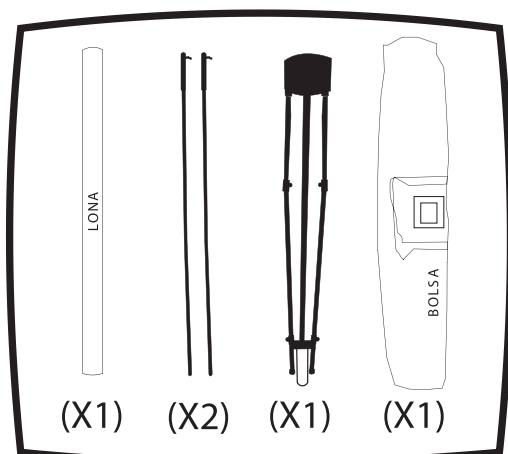
ELEMENTOS SUMINISTRADOS

- 1 lona impresa.
- 2 varillas enganche superior.
- Estructura peana plegable inferior.
- Bolsa ligera de transporte.
- Instrucciones de montaje.

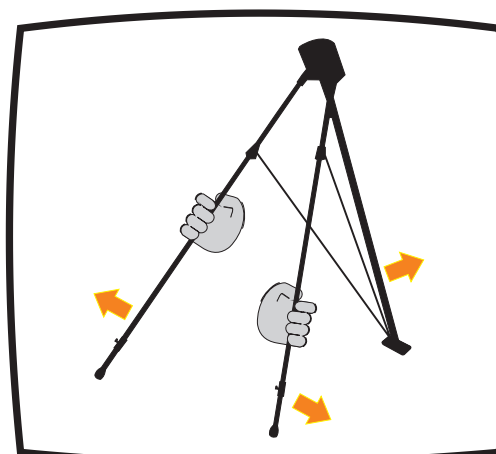
USTED NECESITARA

- No es necesaria ninguna herramienta.

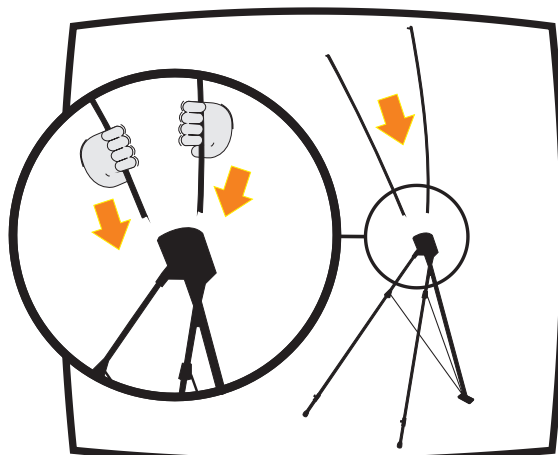
GUÍA DE MONTAJE



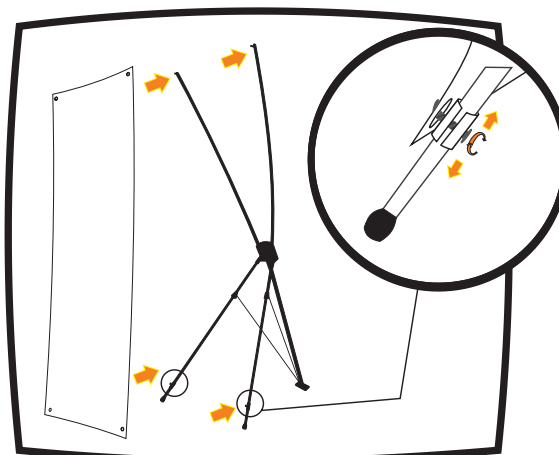
Elementos suministrados para el montaje.



1.- Quitar las piezas de la bolsa.
Abrir las patas de la parte inferior y apoyar sobre el suelo.



2.- Colocar las dos piezas de la parte superior, introduciéndolas en la pieza central.



3.- Colgar la lona, sujetándola de los puntos de la estructura y si fuera necesario, tensar la lona bajando los soportes inferiores.

4.- Coloque y apriete ligeramente los tornillos en los seis puntos.

ENHORABUENA SU NUEVO X-BANNER YA ESTÁ INSTALADO.